

臺中市政府衛生局 函

地址：420206臺中市豐原區中興路136號
承辦人：技士 池惠民
電話：(04)25265394分機2422
電子信箱：hbtcm01394@taichung.gov.tw

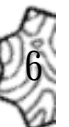
受文者：社團法人臺中市大臺中醫師公會

發文日期：中華民國111年6月13日
發文字號：中市衛保字第1110073075號
速別：普通件
密等及解密條件或保密期限：
附件：如主旨 (387140000I_1110073075_ATTACH1.pdf、
387140000I_1110073075_ATTACH2.pdf)

主旨：轉知衛生福利部國民健康署委託社團法人臺灣兒科醫學會於111年7月期間辦理111年「兒童發展與健康篩檢服務醫師教育訓練」，請辦理兒童預防保健服務特約醫事機構，依業務需求報名參加，請查照。

說明：

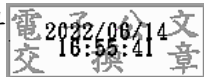
- 一、依據衛生福利部國民健康署111年6月8日國健婦字第1110461735號函辦理。
- 二、旨揭育訓練預訂於111年7月3日(北區)、7月10日(南區)及7月24日(中區)舉行，各區皆有同步開放視訊。各場次時間、地點、報名方式及注意事項詳如附件，或至該署網站(<http://www.hpa.gov.tw/健康主題/全人健康/嬰幼兒與兒童健康/兒童衛教指導/主題文章>)查詢。
- 三、本教育訓練以未參加過相關課程之兒科專科醫師與家醫科專科醫師優先參加，依規定全程參與課程者，列入兒科專科醫師教育訓練學分4分，家庭醫學科專科醫師學分(申請中)，如有其他疑義，請洽本署委託之社團法人臺灣兒科醫



學會王小姐（電話：02-23516446轉23），或本署婦幼健康
組承辦人朱小姐（電話：02-25220655）。

正本：臺中市各區衛生所、社團法人臺中市大臺中醫師公會、社團法人臺中市醫師公會、台中市診所協會、臺中市大臺中診所協會、臺中市台中都診所協會

副本：本局保健科



裝

訂

線

111 年度「兒童發展與健康篩檢服務醫師教育訓練」-北區

主辦單位：衛生福利部國民健康署

承辦單位：臺灣兒科醫學會

日期：111 年 7 月 3 日(星期日)

地點：集思台大會議中心 B1 國際會議廳(台北市羅斯福路 4 段 85 號 B1)

時間	課程內容	演講者
13:00~13:15	報到	
13:15~13:20	致詞	
13:20~14:10	嬰兒猝死症候群及事故傷害預防	黃清峯醫師(台北榮民總醫院)
14:10~15:00	神經發育評估與社會行為發展	何啟生醫師(馬偕兒童醫院)
15:00~15:10	休息	
15:10~16:00	母乳哺餵、副食品添加及營養指導	楊俊仁醫師(馬偕兒童醫院)
16:00~16:40	嬰幼兒健檢項目說明:幼兒牙齒保健	王敏靜醫師(臺北市立萬芳醫院)
16:40~17:10	嬰幼兒健檢項目說明:視力、骨骼	彭純芝醫師(馬偕兒童醫院)
17:10~17:25	兒童預防保健及衛教指導服務作業說明	衛生福利部國民健康署
17:25~17:40	課後測驗評估	



本計畫經費由國民健康署菸品健康福利捐支應

111 年度「兒童發展與健康篩檢服務醫師教育訓練」-南區

主辦單位：衛生福利部國民健康署

承辦單位：臺灣兒科醫學會

日期：111 年 7 月 10 日(星期日)

地點：高雄國際會議中心 3 樓 303B 會議室(高雄市鹽埕區中正四路 274 號)

時間	課程內容	演講者
13:00~13:15	報到	
13:15~13:20	致詞	
13:20~14:10	嬰兒猝死症候群及事故傷害預防	黃清峯醫師(台北榮民總醫院)
14:10~15:00	神經發育評估與社會行為發展	何啟生醫師(馬偕兒童醫院)
15:00~15:10	休息	
15:10~16:00	母乳哺餵、副食品添加及營養指導	黃一菲醫師(柏仁醫院)
16:00~16:40	嬰幼兒健檢項目說明:幼兒牙齒保健	沈明萱醫師(高雄醫學大學附設中和紀念醫院)
16:40~17:10	嬰幼兒健檢項目說明:視力、骨骼	彭純芝醫師(馬偕兒童醫院)
17:10~17:25	兒童預防保健及衛教指導服務作業說明	衛生福利部國民健康署
17:25~17:40	課後測驗評估	



本計畫經費由國民健康署菸品健康福利捐支應

111 年度「兒童發展與健康篩檢服務醫師教育訓練」-中區

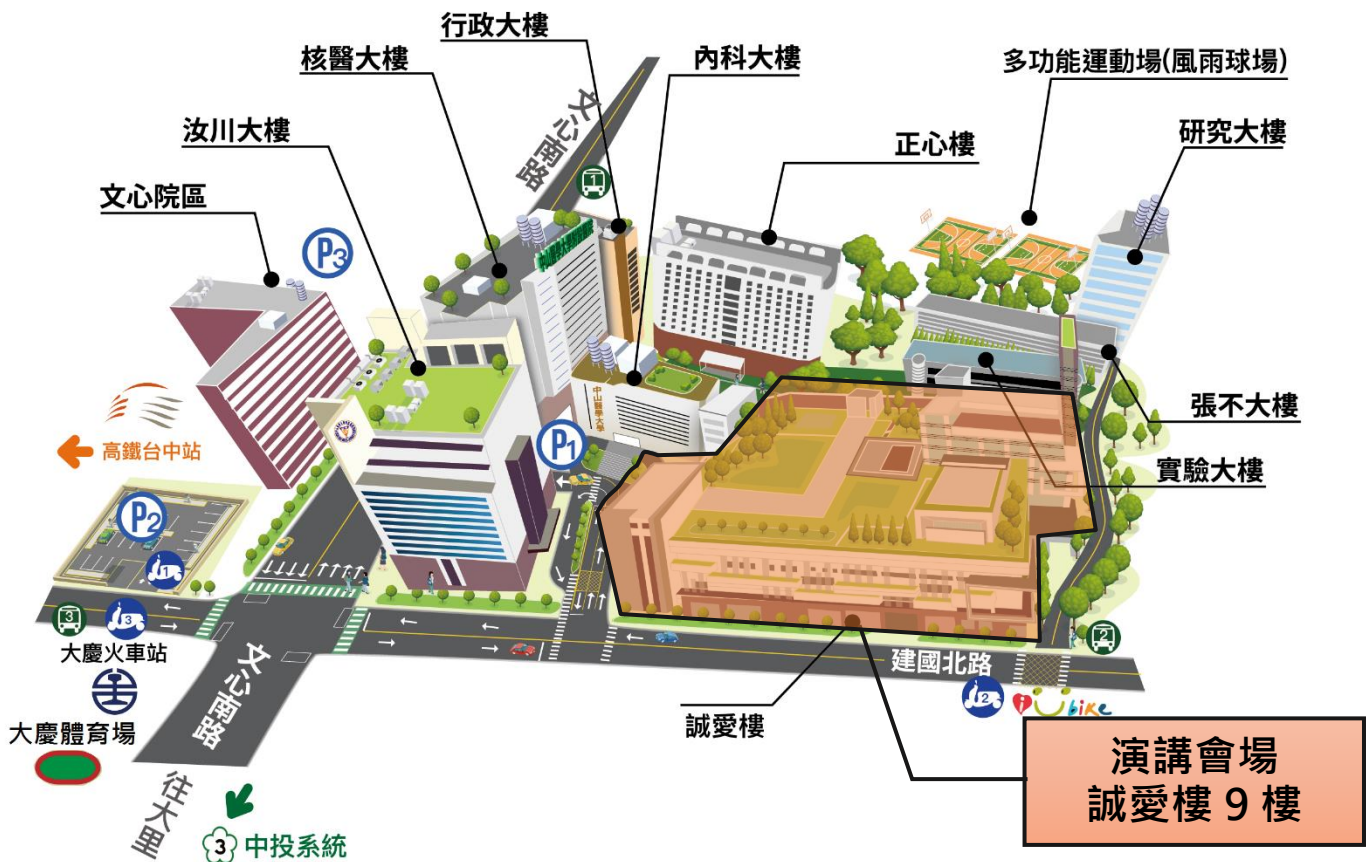
主辦單位：衛生福利部國民健康署

承辦單位：臺灣兒科醫學會

日期：111 年 7 月 24 日(星期日)

地點：中山醫學大學誠愛樓 9 樓國際會議廳(國際會議廳中心四)
(台中市南區建國北路一段 111 號)

時間	課程內容	演講者
13:00~13:15	報到	
13:15~13:20	致詞	
13:20~14:10	嬰兒猝死症候群及事故傷害預防	黃清峯醫師(台北榮民總醫院)
14:10~15:00	神經發育評估與社會行為發展	陳慧如醫師(馬偕兒童醫院)
15:00~15:10	休息	
15:10~16:00	母乳哺餵、副食品添加及營養指導	林捷忠醫師(台中榮民總醫院)
16:00~16:40	嬰幼兒健檢項目說明:幼兒牙齒保健	洪仲銳醫師(中國醫藥大學附設醫院 兒童醫院)
16:40~17:10	嬰幼兒健檢項目說明:視力、骨骼	彭純芝醫師(馬偕兒童醫院)
17:10~17:25	兒童預防保健及衛教指導服務作業說明	衛生福利部國民健康署
17:25~17:40	課後測驗評估	



本計畫經費由國民健康署菸品健康福利捐支應

