

防疫12招

健康滿分

第一招 洗手



1500分

第二招 咳嗽戴口罩



1000分

第三招 生病在家休息



1200分

第四招

服藥兩週 結核不傳染

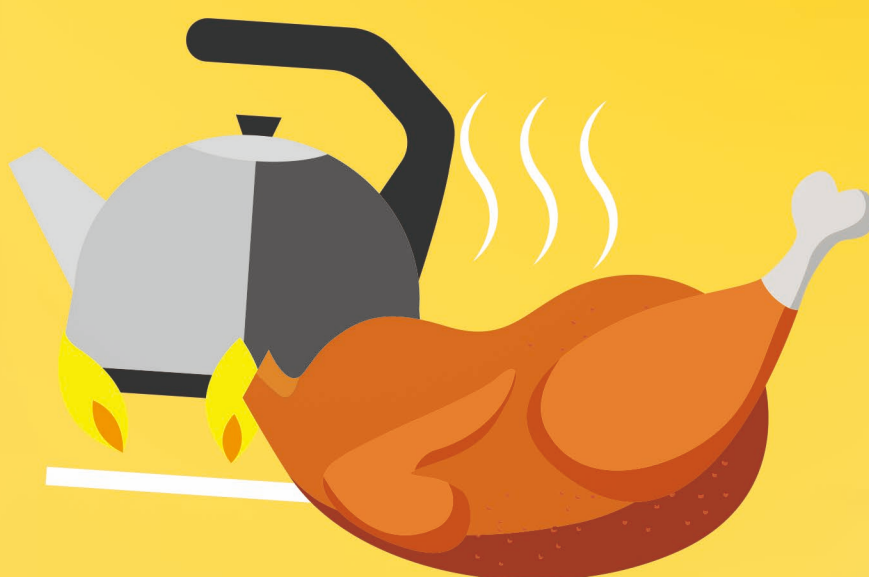
DOTS



1000分

第五招

吃熟食、煮沸水



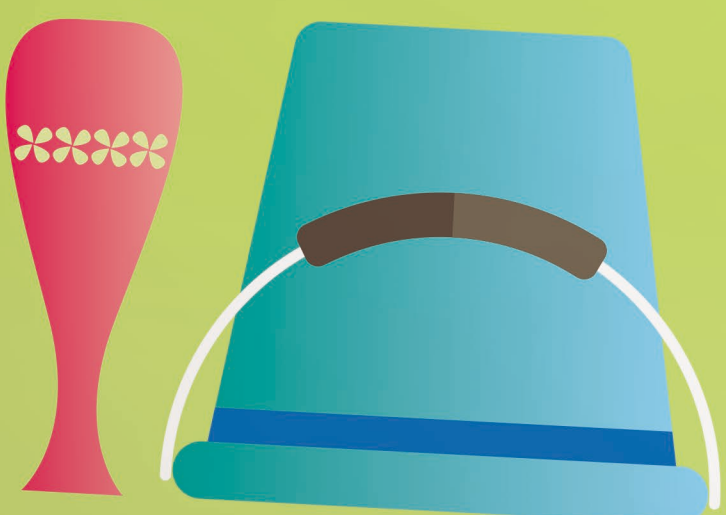
1200分

第六招 按時打疫苗



1000分

第七招 清除孳生源



1200分

第八招

淺色長袖衣褲防蚊蟲



1000分

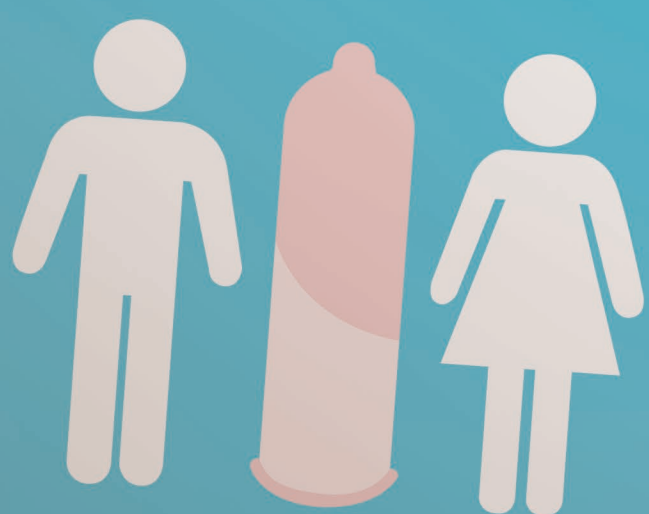
第九招 避免接觸禽鳥



1000分

第十招

正確使用保險套



1200分

第十一招 生病速就醫



1500分

第十二招 防疫專線



1200分



衛生福利部疾病管制署
TAIWAN CDC
<http://www.cdc.gov.tw/>



疫情通報及諮詢專線：1922



1922防疫達人
www.facebook.com/TWCDC

廣告

台灣常見毒蛇



◀ 龜殼花

出血性毒蛇，頭呈三角型，全身黃棕色，體背有深褐色龜殼紋。



◀ 飯匙倩

神經性毒蛇，俗稱眼鏡蛇，全身以黑或褐色為主，身體仰起有如飯匙，並發出「噴氣聲」。



◀ 雨傘節

神經性毒蛇，頭部為橢圓形，體背有明顯黑白相間之環節斑紋。



◀ 赤尾鮎

出血性毒蛇，俗稱赤尾青竹絲，頭呈三角型，身體為深綠色，尾部後段為深暗紅色。



◀ 百步蛇

出血性毒蛇，頭大頸細，鼻吻向上翹起，體側具黑褐色正三角形斑紋。



◀ 鎖鍊蛇

混合性毒蛇，身體為淡褐色，體背有暗色或深褐色圓形鐵鍊形斑紋。

毒蛇照片由宜蘭大學 毛俊傑老師部份提供

◎ 毒蛇咬傷五要五不

5
要

- ✓ 要視為毒蛇咬傷處理。
- ✓ 要記毒蛇外觀特徵。
- ✓ 要脫飾品，避免肢體腫脹。
- ✓ 要包傷口上緣，減緩毒液擴散。
- ✓ 要保持冷靜並儘速就醫。

5
不

- ✗ 不割開傷口，避免感染。
- ✗ 不用嘴吸出毒液，避免感染。
- ✗ 不冰敷，避免組織壞死。
- ✗ 不飲酒或刺激性飲料，避免加速毒液作用。
- ✗ 不延誤就醫，耽誤治療時機。

◎ 毒蛇咬傷之預防

1. 進入樹叢及草堆，要打草驚蛇。
2. 水中有蛇出沒時，勿涉水及游泳。
3. 野外活動，勿翻動中空林木或石塊。
4. 避免夜間山區活動，及任意捕捉或逗蛇。
5. 毒蛇出沒地區，穿著長袖衣褲及長靴，避免赤腳。



衛生福利部疾病管制署
TAIWAN CDC
<http://www.cdc.gov.tw/>



疫情通報及諮詢專線：☎1922



1922防疫達人 www.facebook.com/TWCDC